

## **Visualisierungen des Projektes „LivingLab 2020 NettoNull“ in den KlimaContainer auf der Hardturmbrache Zürich**

- Die Fassade soll die aktuellsten Themen der Begrünung und Solar-Energie 1:1 thematisieren und umsetzen.
- Die Fassaden sind als vertikaler vom Boden her erschlossener Garten konzipiert. Kletternden und schlingenden Pflanzen beschatten und kühlen das Gebäude und dienen als Testflächen zur urbanen Nahrungsmittelproduktion. Durch die temporäre Nutzung werden hier im Speziellen schnellwachsende saisonale Pflanzen (Bohnen, Zucchini, Gurken, Tomaten, Kürbis usw.) in dieser Anwendung getestet. Die Pflanzbehälter sind auf der Basis von mobilen Boxen konzipiert, dass sie wie die Container selbst den Standort einfach wechseln können.
- Solarfassade und Dach sind auf den Eigenverbrauch ausgerichtet und weisen Ost, Süd und West gerichtete Flächen auf. Es ist denkbar dass hier auch verschiedene Typen und Produkte (Polykristalin, Monokristalin, Dünnschicht usw.) im Direktvergleich verglichen werden. Auch die Strom-Speicherung durch ökologische Batterien (Salzwasser, NickelEisen o.ä.) oder PowerToHeat können getestet werden.
- Das Regenwasser wird gesammelt und für den Vertikalen Garten respektive die Fassadenbegrünung genutzt.

smarte Fassaden:

*Photovoltaik Anlage und Vertikalbegrünung*



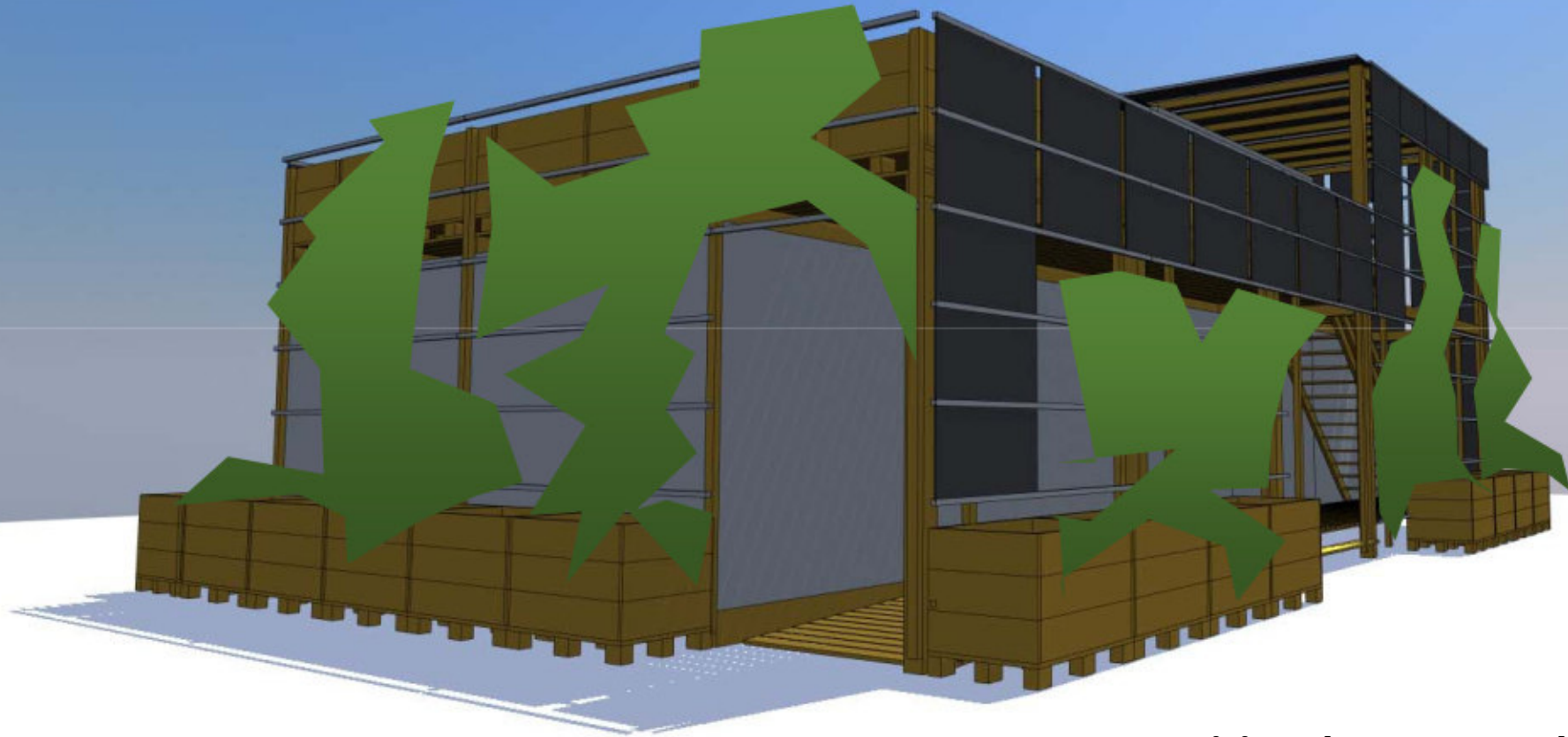
**LivingLab 2020 NettoNull**

auf der Hardturmbrache Zürich

Visualisierung KlimaContianer

Sicht Süd-Westen Treppenaufgang

smarte Fassaden:  
*Photovoltaik Anlage und Vertikalbegrünung*

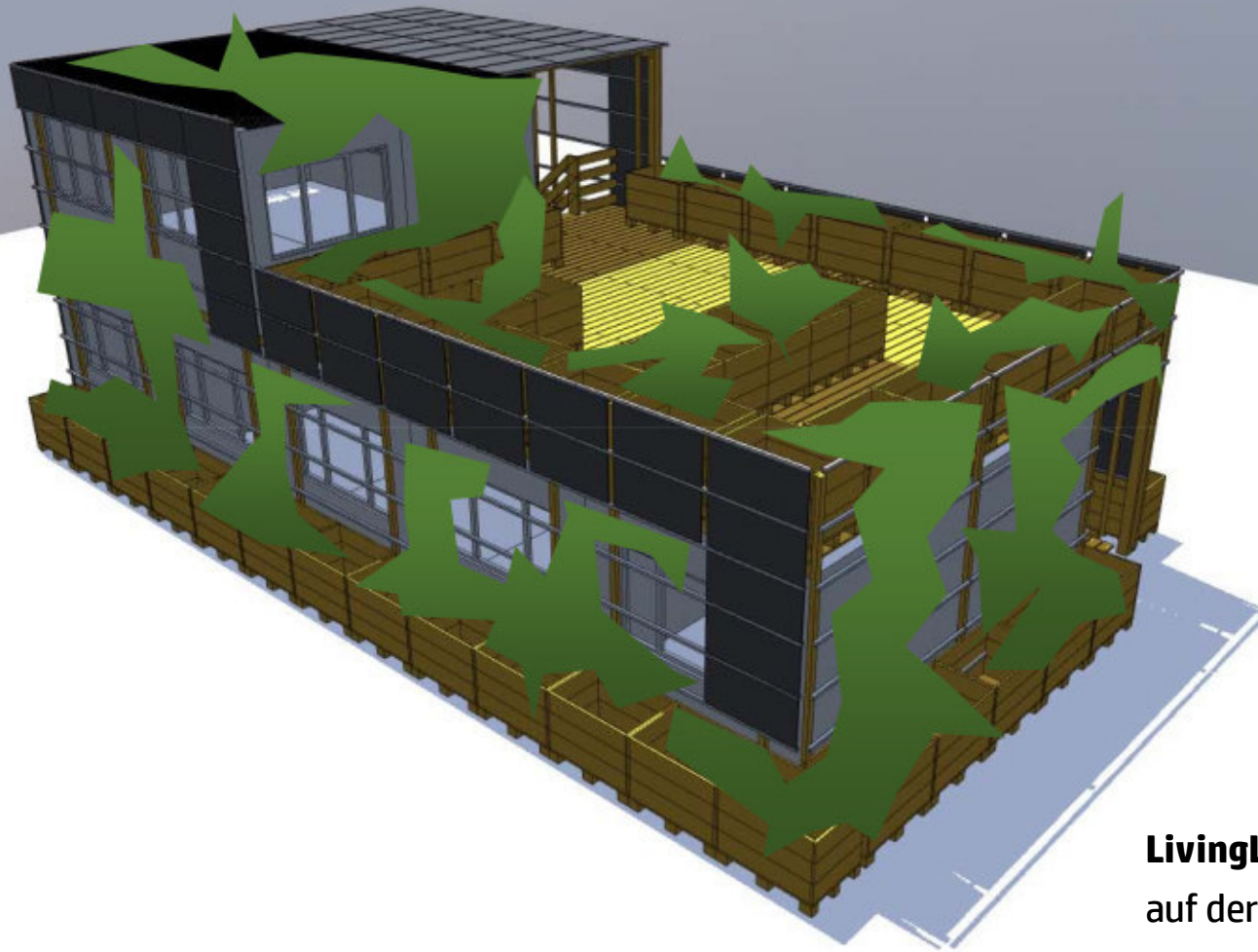


**LivingLab 2020 NettoNull**  
auf der Hardturmbrache Zürich

Visualisierung KlimaContianer  
Sicht Nord-Westen Eingangsgalerie

smarte Fassaden:

*Photovoltaik Anlage und Vertikalbegrünung*



**LivingLab 2020 NettoNull**

auf der Hardturmbrache Zürich

Visualisierung KlimaContainer

Sicht Nord-Osten mit Dachgarten